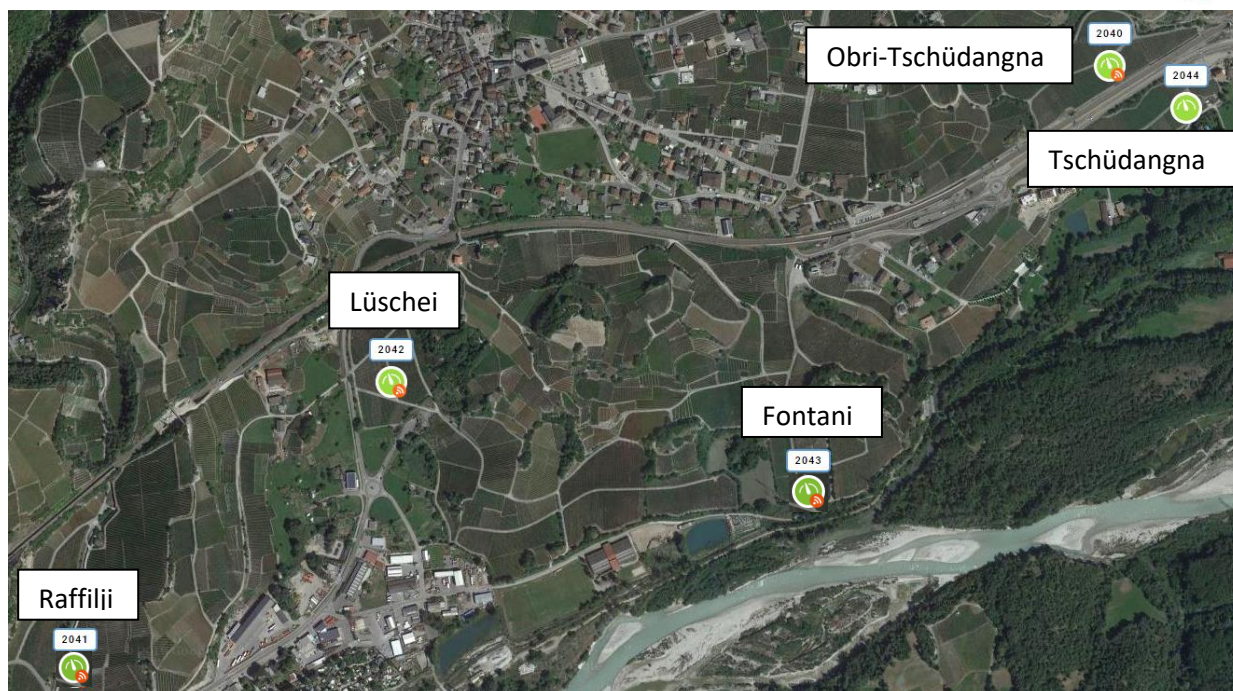


# FROSTWARNGERÄTE der Gemeinde Salgesch

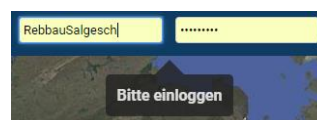


Die Gemeinde Salgesch hat 5 Frostwarngeräte erworben und an verschiedenen von Frost betroffenen Standorten installiert. Die Messdaten, welche diese Geräte erfassen, sind öffentlich zugänglich und können von allen Interessierten, **auf nachfolgender Website rein informativ eingesehen** werden:


[www.climaps.com](http://www.climaps.com)

Benutzername: **RebbauSalgesch**


Passwort: **3970Frost**



**Wer eine individuelle Temperatur-Warnung per E-Mail, SMS oder Sprachanruf wünscht, kann dafür an gleicher Stelle, ein eigenes Konto erstellen.**

 Um diese automatisierte Warnung erhalten zu können, führen Sie nachfolgende Schritte aus:

- Glocke anwählen (Warnung erstellen)




 Warnung

- Unter der Rubrik «Warnung» das Feld «Erstellen» anwählen  
Felder ausfüllen und Station (öffentlich) auswählen. Grundsätzlich sind mindestens **3 Stationen** auszuwählen – diese Alarmsignale der einzelnen Stationen müssen nacheinander erstellt werden. Sollten Sie die Frostwarngeräte der Gemeinde Salgesch unter «meine Stationen» speichern wollen, nehmen Sie bitte mit dem Gemeindeschreiber Kontakt auf, um die Berechtigungs freigabe zu erhalten.
- gewünschte **Feuchtigkeit Temperatur** auswählen
- *Auslösen falls kleiner als 1.5\**
- *Re-Arm wenn grösser als 2\**
- E-Mail (gratis), SMS oder Sprachanruf auswählen
- Ok

\* diese Werte dienen als Beispiel

 Adressbuch

- Unter der Rubrik «Adressbuch» das Feld «Erstellen» anwählen
- Felder ausfüllen
- Ok

  Das Guthaben für die Alarmmeldung (SMS oder Sprachnachrichten) können Sie unter Systemsteuerung, Rubrik  Kredite kaufen.

Sobald die Zeit der Frostgefahr vorüber ist, im Idealfall den Alarm deaktivieren, um Ihr verbleibendes Guthaben nicht durch unnötige Frostmeldungen zu belasten.

Bei Fragen wenden Sie sich bitte an den Gemeindeschreiber Stefan Schmidt.  
(Gemeinde Salgesch Telefon 027 452 21 31)