

2611000

2611500

**MASSNAHMENKARTE
OBERE WALD STRASSE
ETAPPE 2**

Nummer: 03.12
Datum: März 2023
gezeichnet: DB
geprüft: MH
Planformat: A3
Prozess: --

Kartengrundlage:

Landeskarte der Schweiz 1:10'000

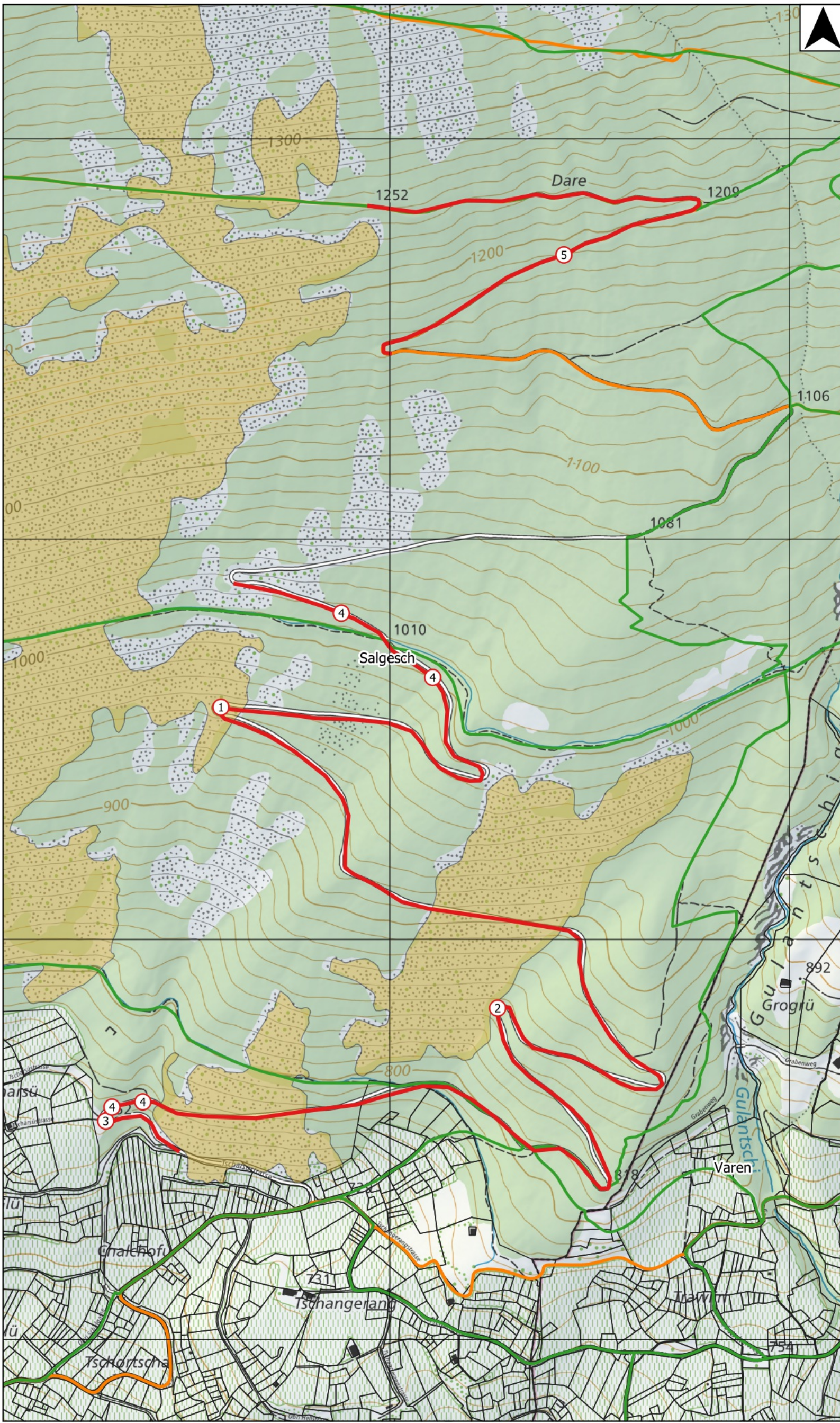
Massstab: 1 : 5'000



IBR Ingenieurbüro GmbH
Blattenstrasse 44, 3904 Naters
Tel. 078 766 90 89

Legende:

- Massnahmen Obere Wald Strasse
- Forststrassen Etappe 2
- Sanierung Verschleisschicht
- Sanierung Strassenoberbau (Kiesstrasse)
- Sanierung Strassenoberbau (Belagstrasse)
- Wanderwege
 - Hauptwanderweg
 - Nebenwanderweg
 - Mountainbikewege
 - Historische Verkehrswege
- Quellschutzzonen
 - Grundwasserschutzzone S1
 - Grundwasserschutzzone S2
 - Grundwasserschutzzone S3
 - Trockenwiesen
 - Kantonale Schutzgebiete
 - Auengebiete
 - Jagdbannggebiete
 - Empfohlene Wildruhezone
 - BLN Gebiete
 - Parzellen
 - Forstreviere
 - Gemeindegrenze



"id"	Beschrieb
1	Asphaltbelag Kurveninnenseite neu erstellen (Länge: 8.00 m / Breite: 1.50 m)
2	Asphaltbelag Kurveninnenseite neu erstellen (Länge: 10 m / Breite: 1.50 m)
3	Asphaltbelag Kurveninnenseite neu erstellen (Länge: 10 m / Breite: 1.50 m)
4	Wurzelschäden beheben
5	Asphaltbelag punktuell neu erstellen (Länge: 60 m / Breite: 1.50 m)