



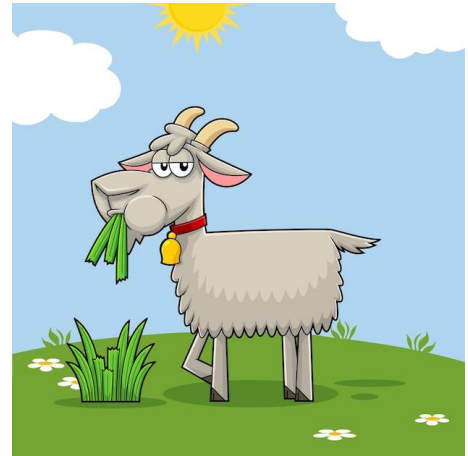
## MITTEILUNG DER GEMEINDEKANZLEI SALGESCH

### Die Gemeinde Salgesch sucht für das laufende Jahr 2025:

Eine(n) Ziegenhalter(in) für die Bewirtschaftung der gemeindeeigenen Parzellen 1446 - 1447 - 1448, im Gebiet genannt Alti Saagu.

- Das Tierwohl ist Angelegenheit des Tierhalters.
- Zaunmaterial und Wasser müssen vom Tierhalter organisiert werden.

**Interessierte richten bis spätestens 31.10.2024 ein Schreiben an die Gemeindeverwaltung Salgesch, Kirchstrasse 6 in 3970 Salgesch.**



Salgesch, Oktober 2024

Die Gemeindeverwaltung Salgesch